

# EPOS



## EXPAND 40T

Bluetooth® speakerphone for Microsoft® Teams

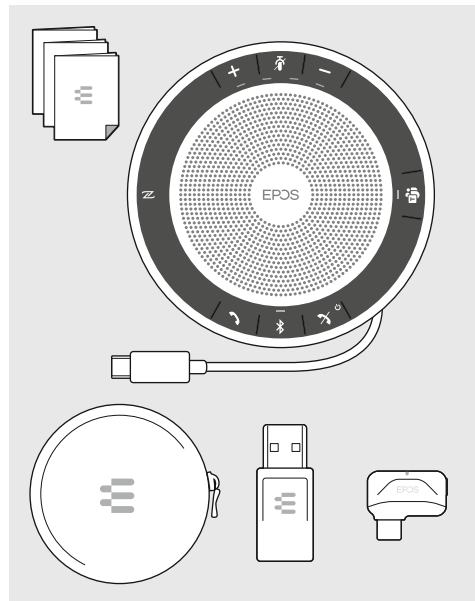
EN Quick Guide  
DE Kurzanleitung  
FR Guide express  
IT Guida rapida  
ES Guía rápida  
PT Guia Rápido  
NL Mini handleiding

EL Γρήγορος οδηγός  
DA Kvikvejledning  
SV Snabbguide  
FI Pikaopas  
PL Skrócona instrukcja obsługi

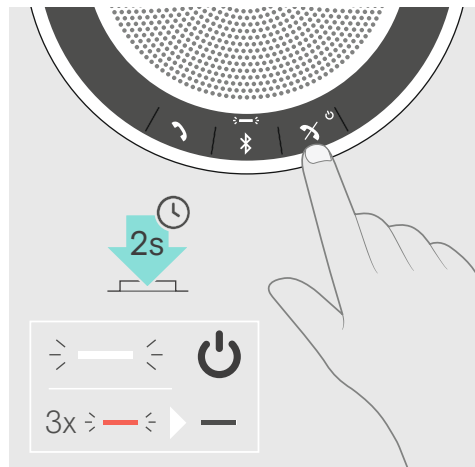
RU Краткое руководство  
ZH 快速入门指南  
TW 快速指南  
TR Hızlı Kılavuz  
JA クイックガイド  
ID Panduan Cepat  
KO 빠른 가이드

Model: SCBT10, SCBT16

Package contents | Lieferumfang | Contenu de la boîte |  
Contenuti della confezione | Contenido del embalaje |  
Conteúdo da embalagem | Inhoud verpakking | Περιεχόμενα  
ουσκευασίας | Pakkens inhoud | Innehåll | förpackningen |  
Pakkauksen sisältö | Zawartość opakowania |  
Содержимое упаковки | 套裝內容 | 包裝內容 | Kutunun içeriği |  
パッケージ内容 | Isi kemasan | 패키지 내용



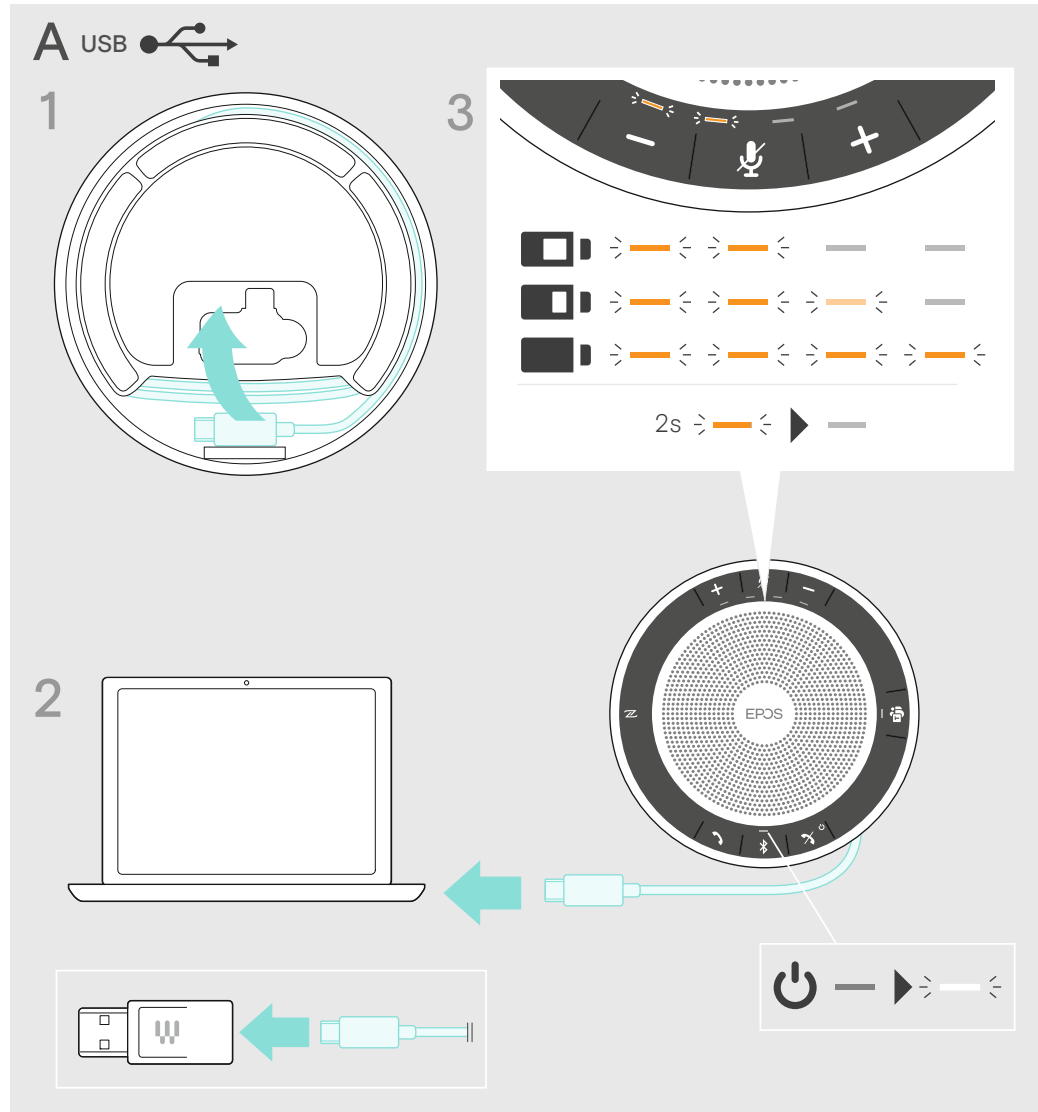
Switching the speakerphone on/off | Speakerphone ein-/  
ausschalten | Activer/désactiver le combiné | Accensione/  
spegnimento del vivavoce | Encender y apagar el altavoz |  
Ligar/desligar o altifalante | In-/uitschakelen van de luidspreker |  
Ενεργοποίηση/απενεργοποίηση του ηχείου | Sådan tændes/  
slukkes højttalartelefonen | Stånga av/på högtalartelefonen |  
Kaiuttimen kääntäminen päälle/pois päältä |  
Włączenie/ wyłączenie zestawu głośnomówiącego |  
Включение/ выключение конференц-телефона |  
打开/关闭免提电话 | 將會議電話開機/關機 |  
Höparlörú açma/kapama | スピーカーフォンのオン/オフの切り替え |  
Menyalakan/mematikan speakerphone | 스피커폰 켜기/끄기



Connection possibilities | Anschlussmöglichkeiten | Possibilités de connexion | Possibilità di connessione | Posibilidades de conexión |  
Possibilidades de ligação | Aansluitmogelijkheden | Δυνατότητες σύνδεσης | Tilslutningsmuligheder | Anslutningsmöjligheter |  
Liitântamahdollisuudet | Możliwości podłączenia | Возможности подключения | 连接可能性 | Bağlantı seçenekleri | 接続可能性 |  
Kemungkinan koneksi | 연결할 수 있는 방법

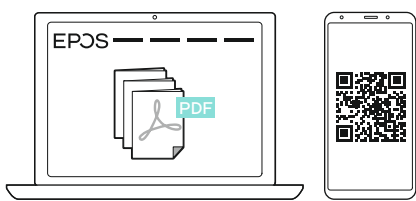


Charging the battery & connecting via USB cable | Akku laden & über USB-Kabel anschließen | Chargement de la batterie et connexion par  
câble USB | Carica della batteria e connessione tramite cavo USB | Cargar la batería y conectar a través de cable USB | Carregar a bateria e ligar  
por meio de cabo USB | Opladen van de batterij en aansluiten via USB-kabel | Φόρτιση της μπαταρίας και σύνδεση μέσω καλωδίου USB |  
Opladning af batteriet og tilslutning via USB-kabel | Ladda batteriet och ansluta via USB-kabel | Akun lataaminen ja yhdistäminen USB-kaapeliin  
kautta | Ładowanie baterii i podłączanie za pomocą kabla USB | Зарядка батареи и подключение при помощи USB-кабеля |  
为电池充电并通过 USB 线连接 | 為電池充電或透過 USB 接線連接裝置 | Pili şarj etme ve USB kablolu aracılıyla bağlama |  
USBケーブルでバッテリー充電&接続 | Mengisi daya baterai & menghubungkan melalui kabel USB | 배터리를 충전 및 USB 케이블로 연결



Detailed information | Ausführliche Informationen |  
Informations détaillées | Informazioni dettagliate | Información  
detallada | Informação detalhada | Gedetailleerde informatie |  
Λεπτομερές πληροφορίες | Detaljeret information |  
Detaljerad information | Yksityiskohtaiset tiedot |  
Szczegółowe informacje | Подробная информация |  
详细信息 | 詳細資訊 | Ayrıntılı bilgi | 詳細情報 |  
Informasi terperinci | 상세 정보

EPOS Connect  
www.eposaudio.com/connect

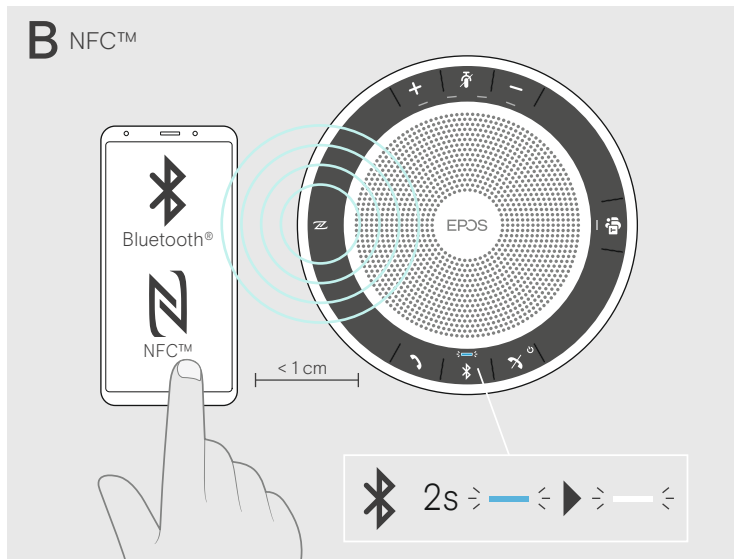


www.eposaudio.com/support

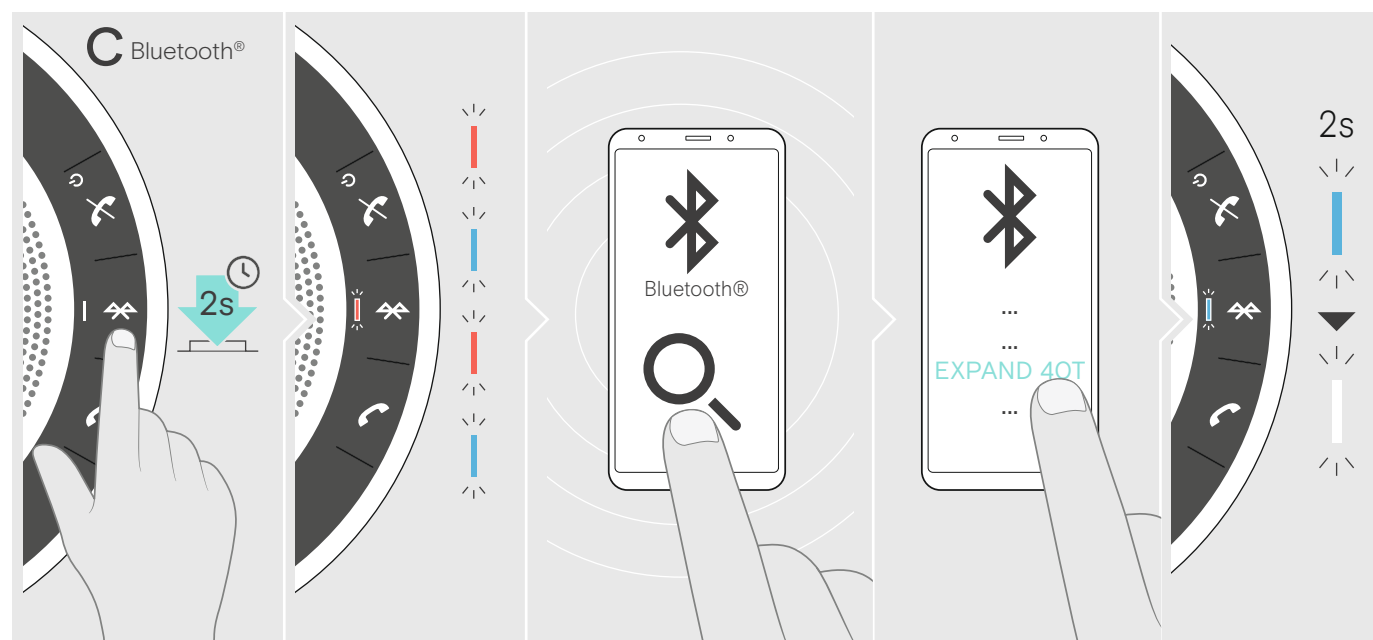
DSEA A/S  
Kongebakken 9, DK-2765 Smørum, Denmark  
www.eposaudio.com

Printed in China, Publ. 07/21, 770-00387/A01

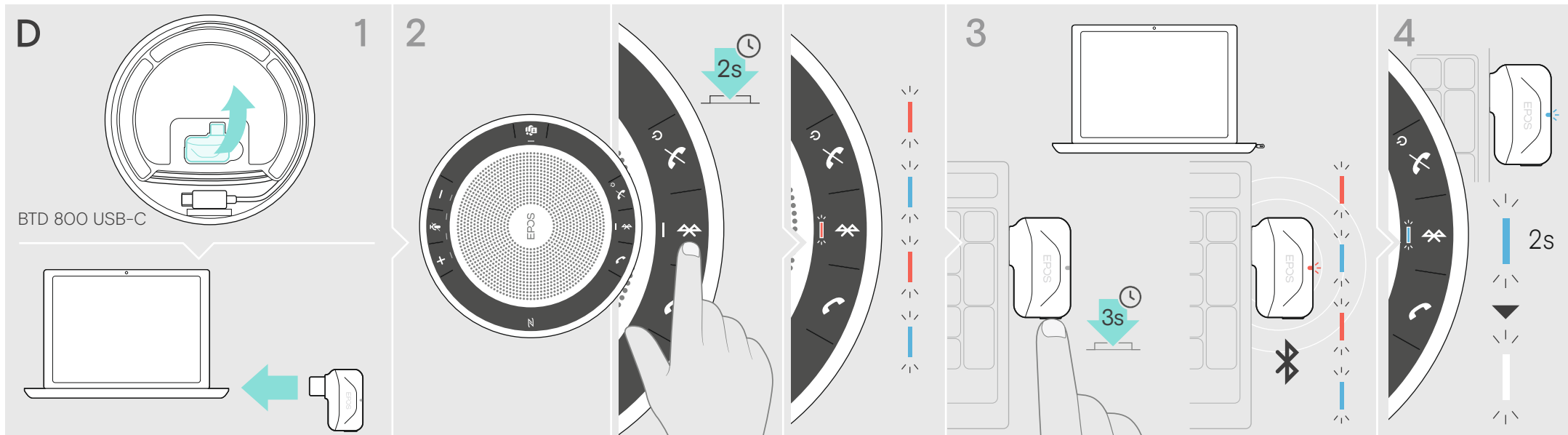
Connecting Bluetooth via NFC | Bluetooth über NFC verbinden | Connexion Bluetooth via NFC |  
Connessione Bluetooth tramite NFC | Conectar Bluetooth via NFC | Ligar o Bluetooth através do NFC |  
Verbinden via Bluetooth middels NFC | Σύνδεση Bluetooth μέσω NFC | Tilslutning af Bluetooth via NFC |  
Ansluta Bluetooth via NFC | Bluetooth-laiteyhdyden muodostaminen NFC:n kautta |  
Łączenie Bluetooth przez NFC | Соединение Bluetooth через NFC | 通过 NFC 近场通信连接蓝牙 |  
透過 NFC 連線藍牙 | NFC aracılıyla Bluetooth bağlantısı | NFCでBluetooth接続 |  
Menghubungkan Bluetooth melalui NFC | NFC를 통한 블루투스 연결



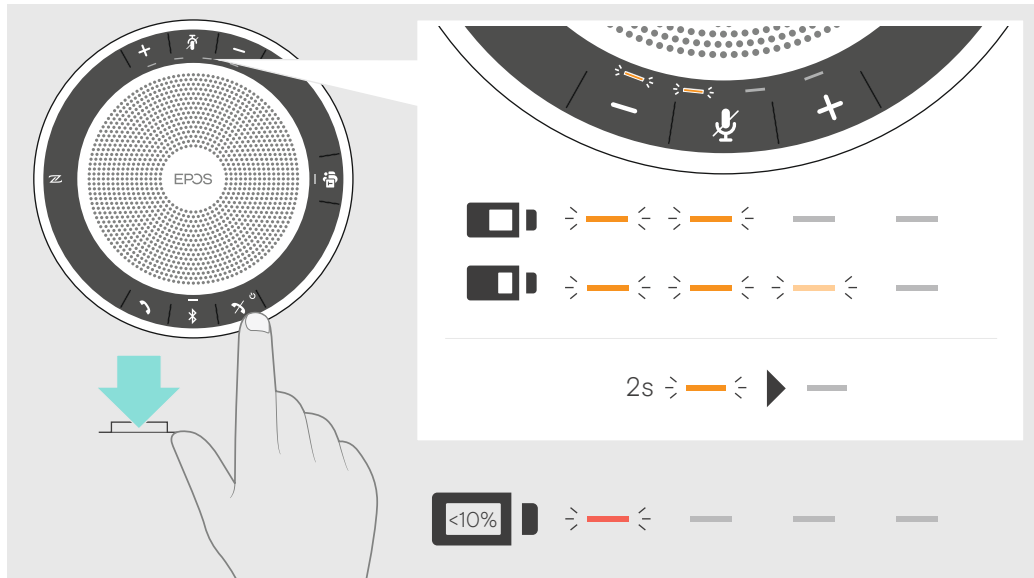
Connecting via Bluetooth | Über Bluetooth verbinden | Connexion via Bluetooth | Connessione tramite Bluetooth | Conectar via Bluetooth | Ligar através do Bluetooth |  
Verbinden via Bluetooth | Σύνδεση μέσω Bluetooth | Tilslutning via Bluetooth | Ansluta via Bluetooth | Yhteyden muodostaminen Bluetoothin kautta |  
Łączenie przez Bluetooth | Соединение по Bluetooth | 通过蓝牙连接 | 透過藍牙連線 | Bluetooth aracılıyla bağlama | Bluetooth接続 |  
Menghubungkan melalui Bluetooth | 블루투스를 통한 연결



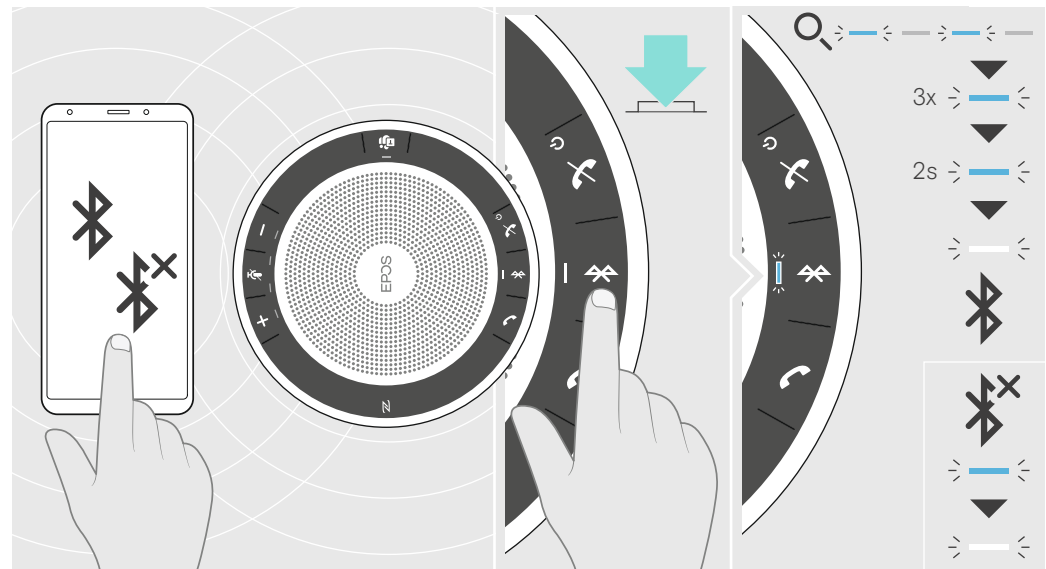
Connecting a computer via Bluetooth supported by the dongle | Einen Computer mittels Dongle über Bluetooth verbinden | Connexion à un ordinateur via Bluetooth prise en charge par le dongle | Collegamento di un computer tramite Bluetooth supportato dal dongle |  
Conectar un ordenador a través de Bluetooth con soporte de la llave | Ligar um computador através do Bluetooth suportado pelo dongle | Verbinden met een computer via Bluetooth middels de dongle |  
Yhteyden muodostaminen Bluetoothin kautta | Yhteyden muodostaminen Bluetoothin kautta | Łączenie komputera przez Bluetooth obsługiwany przez klucz sprzątowy USB |  
Tilslutning af en computer via Bluetooth understøttet af en dongle | Ansluta en dator via Bluetooth med hjälp av donglen | Tietokoneen yhdistäminen Bluetooth-donglen kautta |  
Соединение с компьютером при помощи внешнего порта связи Bluetooth | 透過加密码支持的蓝牙连接计算机 | 透過無線接收器所支援的藍牙連線至電腦 |  
Dongle ile desteklenen Bluetooth aracılıyla bilgisayarla bağlama | Bluetooth対応の Dongle でコンピューターに接続 |  
Menghubungkan komputer melalui Bluetooth yang didukung oleh dongle | dongle이 지원하는 블루투스를 통해 컴퓨터에 연결



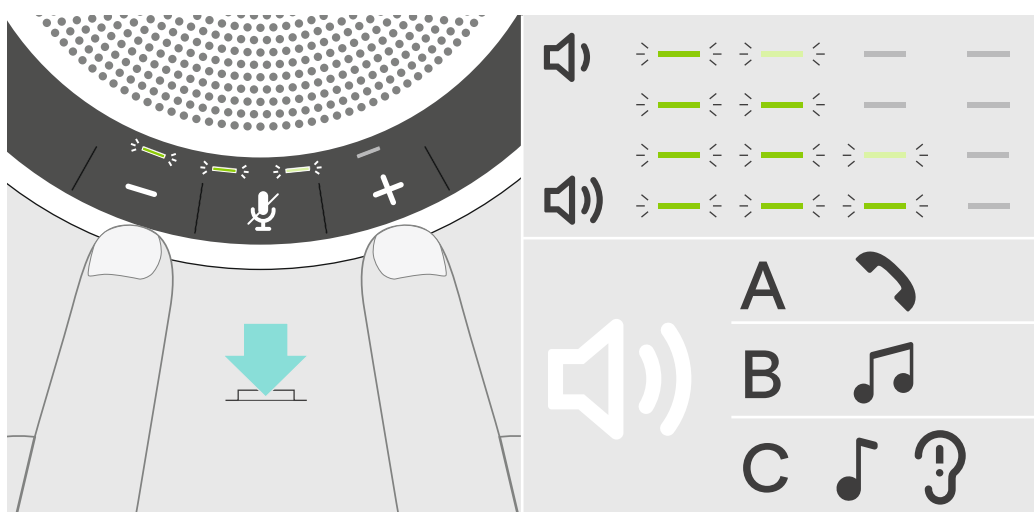
**Verifying remaining battery life** | Verbleibende Akkuladung abfragen | Vérifier la capacité restante de la batterie | Verifica della durata residua della batteria | Comprobación de la batería restante | Verificar a duração restante da bateria | Verifiëren van de resterende batterijduur | Επιλέξουσι υπολειπόμενης διάρκειας ζωής της μπαταρίας | Kontrol af tilbageværende batteritid | Verifiëra återstående batteritid | Jämförelse av återstående batteritid | Sprawdzanie pozostałej żywotności baterii | Проверка оставшегося заряда батареи | 检查剩余电量 | 检查剩餘電池電量 | Kalan pil süresini doğrulamak | バッテリー残量の確認 | Memverifikasi sisa daya tahan baterai | 배터리 잔량 확인



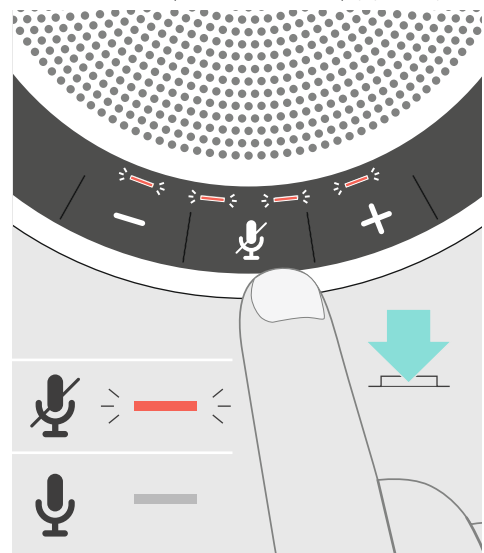
**Reconnecting/disconnecting Bluetooth** | Bluetooth wieder verbinden/ trennen | Reconnecter/Déconnecter le Bluetooth | Riconnessione/ Disconnessione Bluetooth | Reconnectar/desconnectar el Bluetooth | Voltar a conectar/desconectar o Bluetooth | Opnieuw verbinden maken met Bluetooth of Bluetooth loskoppelen | Επανασύδεση/αποσύνδεση του Bluetooth | Sådan forbinde/frakoble Bluetooth | Återansluta/ frånkoppla Bluetooth | Bluetoothin kytkeminen uudelleen/katkaisu | Ponownie podłączenie/odłączenie Bluetooth | Повторное подключение/ отключение Bluetooth | 重新连接/断开蓝牙 | 藍牙重新連線/斷開連線 | Bluetooth bağlantısını yeniden kurulumu/bağlantının kesilmesi | Bluetooth の再接続/接続の解除 | Memutuskan/ menghubungkan kembali dengan Bluetooth | 블루투스 다시 연결/ 연결 해제



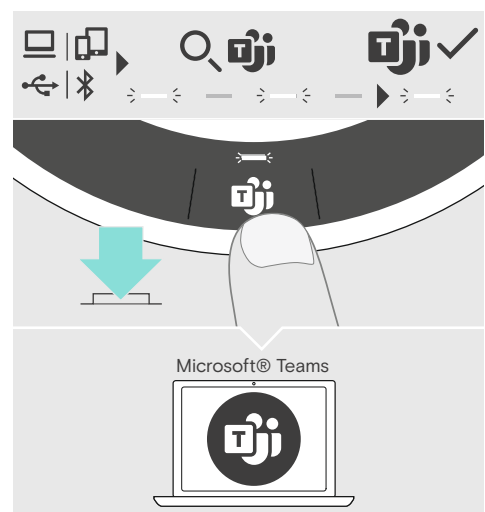
**Adjusting the volume** - A call B music C Voice prompts/tones | Lautstärke einstellen - A Telefonat B Music C Sprachmeldungen/Töne | Régler le volume - A appel B musique C Annonces vocales/sonneries | Regolazione del volume - A chiamata B musica C Comandi vocali/toni | Ajuste del volumen - A llamada B música C Comandos de voz/tonos | Ajustar o volume - A Chamada B Música C Comandos de voz/tons | Het volume regelen - A Oproep B Muziek C Spraakmeldingen/Tonen | Ρύθμιση της έντασης ήχου - A κλήση B μουσική C Προτροπές / ήχοι φωνής | Justering af lydstyrken - A opkald B musik C stemmeprompter/toner | Justera volymen - A telefonsamtal B musik C Röstprompter/toner | Äänenvoimakkuuden säätäminen - A puhelinsoitto B musiikki C äänikehoitteet/äännet | Regulacja głośności - A połączenie telefoniczne B muzyka C Komunikaty głosowe/dźwięki | Регулировка громкости - A звонок B музыка C голосовые сообщения/сигналы | 调节音量 - A 呼叫 B 音乐 C 语音提示/音调 | 調整音量 - A 電話 B 音樂 C 語音提示/語音音調 | Ses seviyesini ayarlama - A çağrı B müzik C Sesli komutlar/zil sesleri | 音量的調整 - A 通話 B ミュージック C 音声プロンプト/トーン | Menyesuaikan volume - A panggilan telepon B musik C Perintah/nada suara | 볼륨 조절하기 - A 통화 B 음악 C 음성 안내/신호음



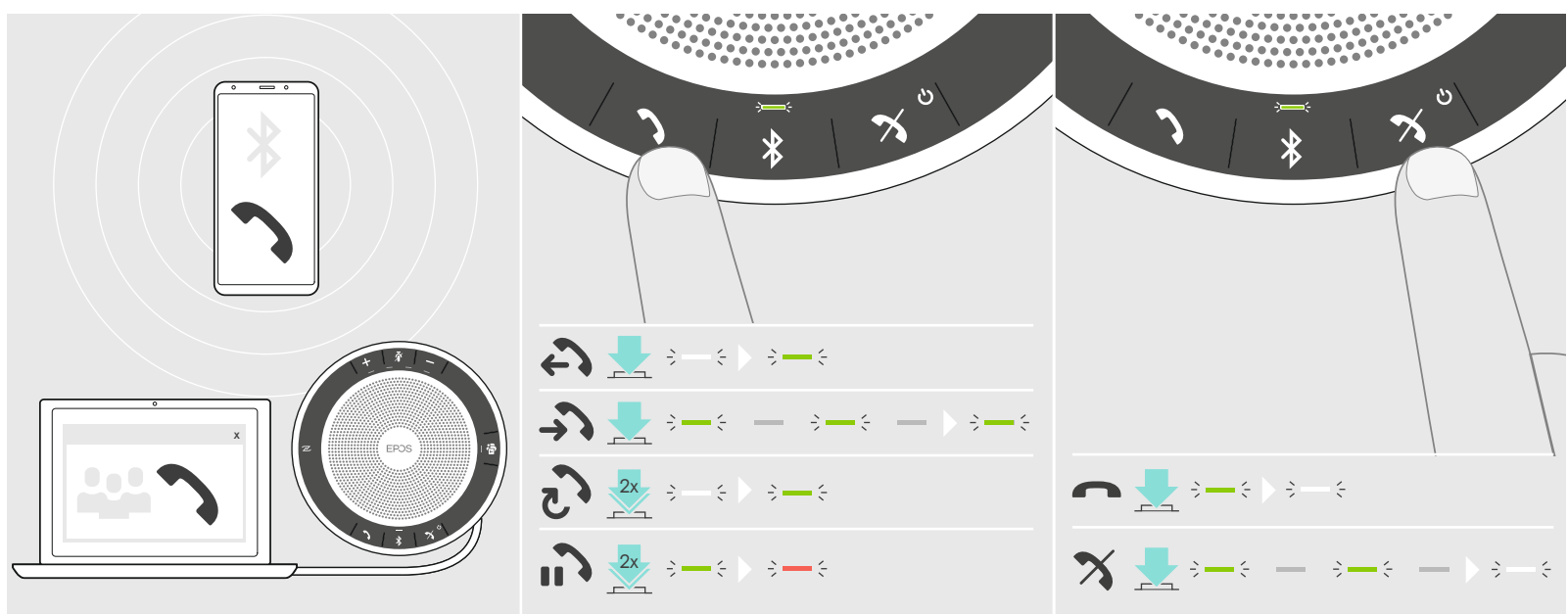
**Muting the microphone** | Mikrofon stummschalten | Couper le son du microphone | Disattivazione del microfono | Silenciar el micrófono | Silenciar o microfone | De microfoon uitschakelen | Σίγαση του μικροφώνου | Afbrydelse af mikrofonen | Stänga av mikrofonen | Mikrofonin mykistämäminen | Wyciszenie mikrofonu | Включение микрофона | 将麦克风静音 | 麥克風靜音 | Mikrofonu sessize alma | 마이크를ミュートにする | Membisukan mikrofon | 마이크 음소거



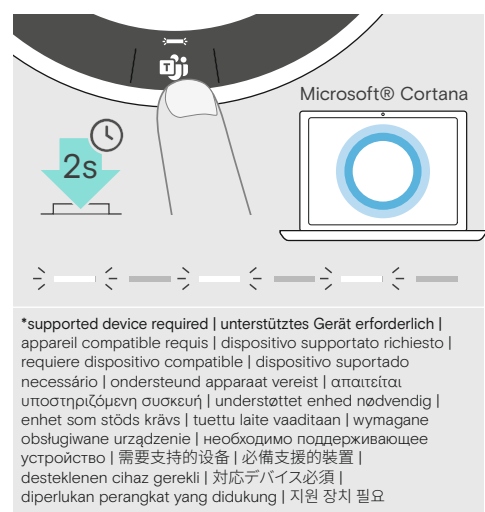
**Activating Microsoft Teams** | Microsoft Teams aktivieren | Activer Microsoft Teams | Attivazione di Microsoft Teams | Activar Microsoft Teams | Ativação do Microsoft Teams | Aktivierung Microsoft Teams | Ενεργοποίηση Microsoft Teams | Aktivierung af Microsoft Teams | Aktiviera Microsoft Teams | Microsoft Teamsin aktivointi | Aktywacja usługi Microsoft Teams | Заняць Microsoft Teams | 激活 Microsoft Teams | 激活 Microsoft Teams | Microsoft Teams'i Etkinleştirme | Microsoft Teams の有効化 | Mengaktifkan Microsoft Teams | Microsoft Teams 활성화



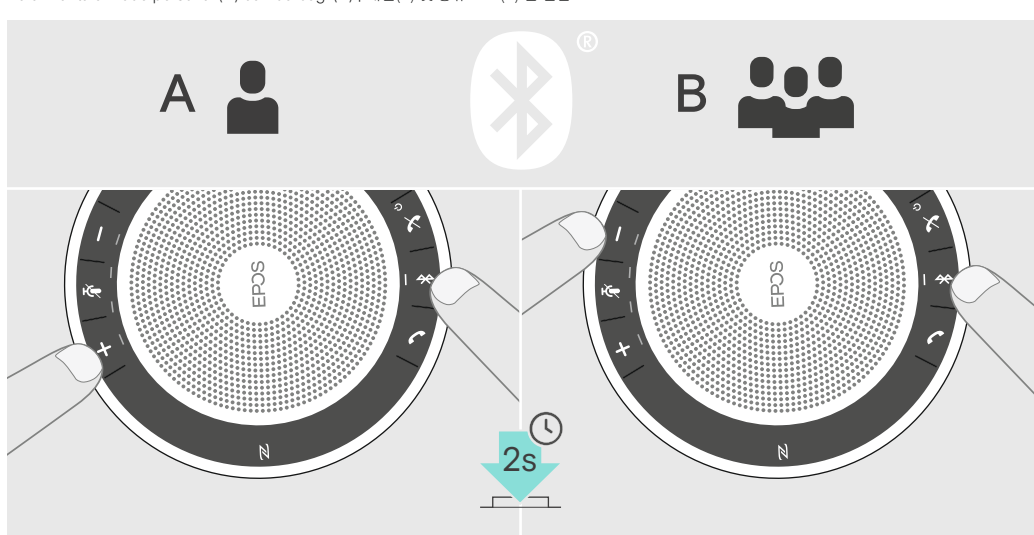
**Making calls via the speakerphone** | Mittels Speakerphone telefonieren | Passer des appels avec le combiné | Per effettuare chiamate tramite vivavoce | Realizar llamadas a través del altavoz | Fazer chamadas através do altifalante | Gesprekken voeren via de luidspreker | Πραγματοποίηση κλήσεων μέσω του ηχείου | Foretage opkald via højtalartelefon | Så här ringer du via högtalartelefon | Kaiutinpuhelimen kautta soittaminen | Wykonywanie połączeń za pomocą zestawu głośnomówiącego | Выполнение звонка при помощи конференц-телефона | 通过免提电话拨打电话 | 透過會議電話撥打電話 | Hoparlör aracılığıyla çağrı yapma | 스피커폰을 통해 전화 걸기



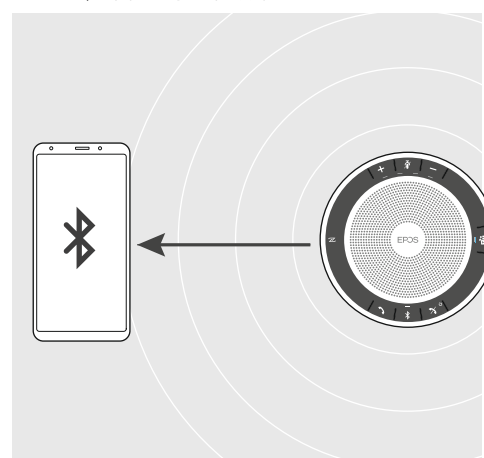
**Activating Microsoft Cortana** | Microsoft Cortana aktivieren | Activer Microsoft Cortana | Attivazione di Microsoft Cortana | Activar Microsoft Cortana | Ativação do Microsoft Cortana | Aktivierung Microsoft Cortana | Ενεργοποίηση Microsoft Cortana | Aktivierung af Microsoft Cortana | Aktiviera Microsoft Cortana | Microsoft Cortanan aktivointi | Aktywacja usługi Microsoft Cortana | Заняць Microsoft Cortana | 激活 Microsoft Cortana | 激活 Microsoft Cortana | Microsoft Cortana'yı Etkinleştirme | Microsoft Cortana の有効化 | Mengaktifkan Microsoft Cortana | Microsoft Cortana 활성화



**Switching between personal (A) and shared mode (B)** | Zwischen Privat- (A) und Gemeinschafts-Modus (B) umschalten | Passer du mode personnel (A) à partagé (B) | Passaggio da modalità personale (A) a modalità condivisa (B) | Cambiar entre modo personal (A) y compartido (B) | Passar entre o modo pessoal (A) e o modo partilhado (B) | Schakelen tussen persoonlijk (A) en gedeelde modus (B) | Εναλλαγή μεταξύ προσωπικής λειτουργίας (A) και λειτουργίας κοινής χρήσης (B) | Skift mellem personlig (A) og delt tilstand (B) | Växlar mellan personligt (A) och delat läge (B) | Henkilökohtaisen (A) ja jaetun tilan (B) välillä siirtyminen | Przełączanie między trybem osobistym (A) i udostępnionym (B) | Переключение между персональным (A) и совместным (B) режимом | 在个人模式 (A) 和共享模式 (B) 之间切换 | 相互切换私人模式 (A) 與共享模式 (B) | Kişisel mod (A) ile paylaşımlı mod (B) arasında geçiş yapma | パーソナル (A) と共有 (B) モードを切り替え | Beralih antara mode personal (A) dan berbagi (B) | 개인(A) 및 공유 모드(B) 간 전환



**Leaving the Bluetooth transmission range** | Bluetooth-Reichweite verlassen | Quitter la portée de transmission Bluetooth | Uscita dalla portata di trasmissione Bluetooth | Salir del área de transmisión Bluetooth | Abandonar o alcance de transmissão Bluetooth | Het Bluetooth-transmissiebereik verlaten | Έξοδος από την εμβέλεια μετάδοσης Bluetooth | Bluetooth rækkevidden forlades | Lämna räckvidden för Bluetooth | Poistuminen Bluetooth-lähetysken alueelta | Opuszczenie zasięgu transmisji Bluetooth | Выход из зоны досягаемости Bluetooth | 离开蓝牙传输范围 | 離開藍牙傳輸範圍 | Bluetooth iletişim aralığından ayrılma | Bluetooth 伝送範囲から離れる | Keluar dari jangkauan transmisi Bluetooth | 블루투스 전송 범위를 벗어남



**Overview of the LED indications** | Übersicht der LED-Anzeigen | Aperçu des indications LED | Panoramica degli indicatori LED | Resumen de los indicadores LED | Vista geral das indicações LED | Overzicht van de indicatielampjes | Επισκόπηση των ενδείξεων LED | Oversigt over indikatorlampens signaler | Översikt av LED-belysningen | LED-merkkivalojen yleiskatsaus | Przegląd stanów diody LED | Обзор светодиодных индикаторов | LED 顯示內容概述 | LED 指示燈總覽 | LED göstergelere genel bakış | LED 表示の概要 | Gambaran umum tentang indikasi LED | LED 디스플레이 개관

